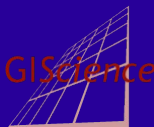


# Qualitätssicherung in web-basierten Citizen Science-Systemen zur ehrenamtlichen Erfassung von heimischen Tier- und Pflanzenvorkommen (Biodiversität)

Dr. Oliver Röller

POLLICHIA e.V. (KoNat)

Dipl.-Geogr. Clemens Jacobs  
Abteilung für Geoinformatik,  
Geographisches Institut,  
Universität Heidelberg



## Werkzeuge zur Plausibilisierung von Meldungen

- **Kontext:** Bereitstellung von Artfunddaten ehrenamtlicher Melder für den amtlichen Datenbestand des Landes Rheinland-Pfalz
- **Derzeit:** Prüfung und Freigabe der öffentlichen Meldungen durch Experten der KoNat, v.a. auf Basis von Fotos
- **Ziel:** Unterstützung der Experten durch automatische Prüfschritte auf der Basis der bestehenden Daten

# Werkzeuge zur Plausibilisierung von Meldungen

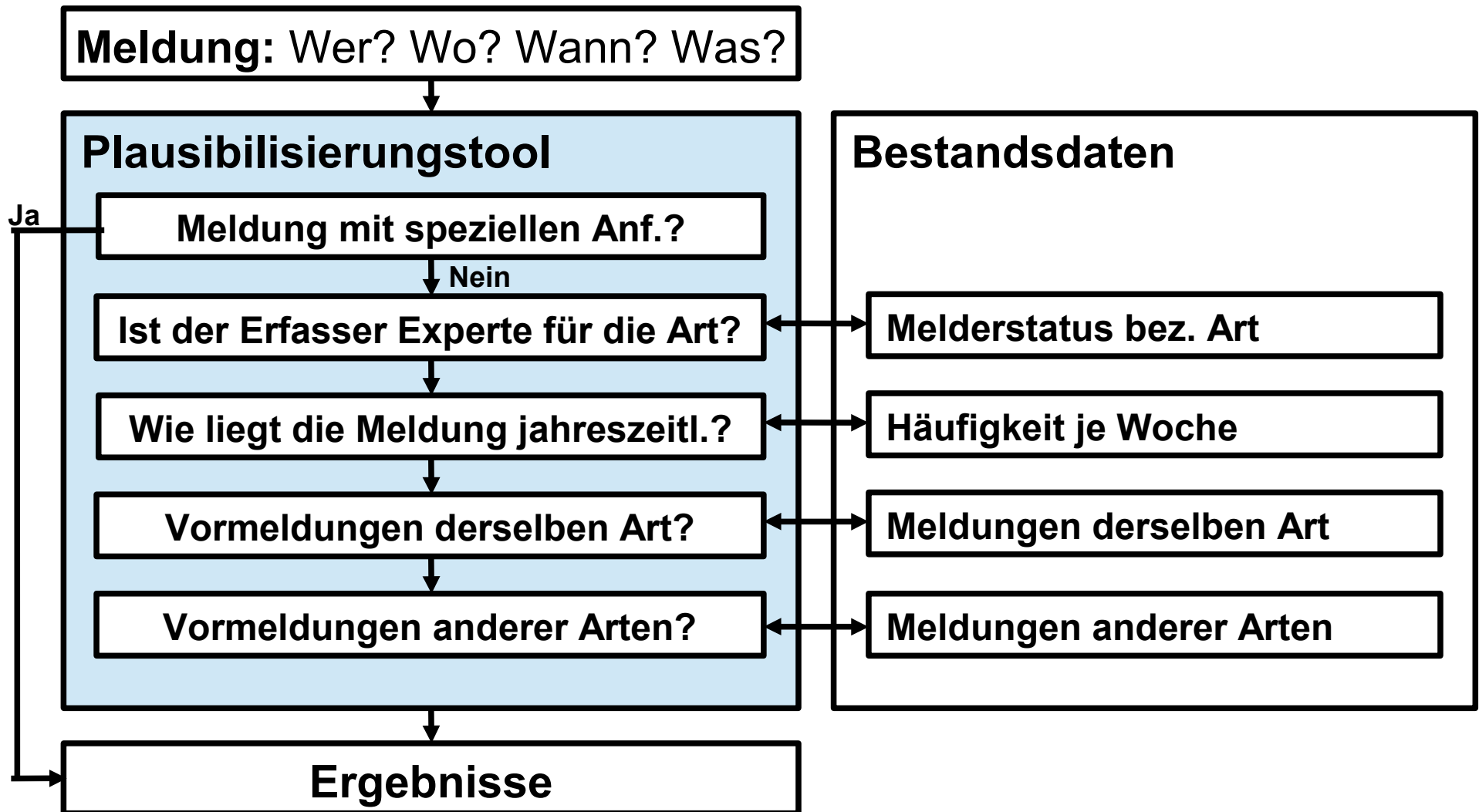
## – Methodik (Konzeption):

- Softwaregestützte Prüfung der Meldung nach mehreren Kriterien (Module)
- Hierfür Auswertung der bestehenden öffentlichen, freigegebenen Meldungen und weiterer Informationen aus der Artenfinder-Datenbank
- Prüfkriterien werden von Experten nach fachlichen Gesichtspunkten eingestellt

# Werkzeuge zur Plausibilisierung von Meldungen

## – Methodik (Konzeption):

- Darstellung der Prüfungsergebnisse als Arbeitshilfe für den prüfenden Experten
- Rückmeldung an Erfasser durch Experten wie bisher
- Prüfmethode später auch als Auswertungswerkzeuge für Erfasser einsetzbar



**Informationen zur Meldung:**

Art : *Celastrina argiolus*  
 (Faulbaum-Bläuling)  
 Datum: 08.09.2012  
 Melder: Udo Weller



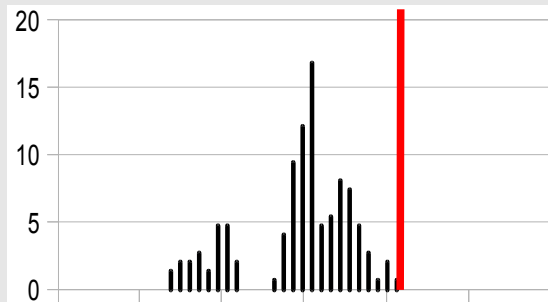
Meldung mit speziellen Anf.? **Nein**

Ist der Erfasser Experte für die Art?

**Ja** (4 freigegebene Meldungen)

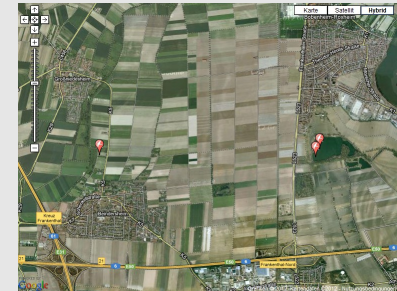
**Wie liegt die Meldung jahreszeitlich?**

**Meldung aus  
 Woche mit  
 < 1 % aller  
 Meldungen**



**Vormeldungen derselben Art in der Umgebung ?**

**Ja**  
 (nächstgelegene  
 Meldung:  
 ca. 5 km entfernt)



**Vormeldungen passender Arten in der Umgebung ?**

**Ja**  
 z.B. Brauner Grashüpfer, Nachtigall-Grashüpfer, Große Heidelibelle, Großer Fuchs, Kleiner Feuerfalter, Kleiner Fuchs, Kleiner Kohl-Weißling, Hauhechel-Bläuling, Feldhase, Rotkehlchen

